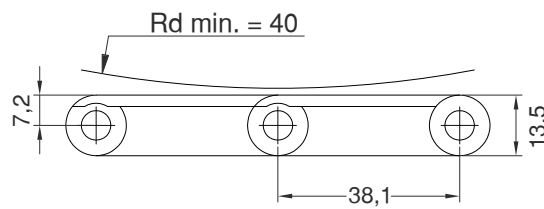
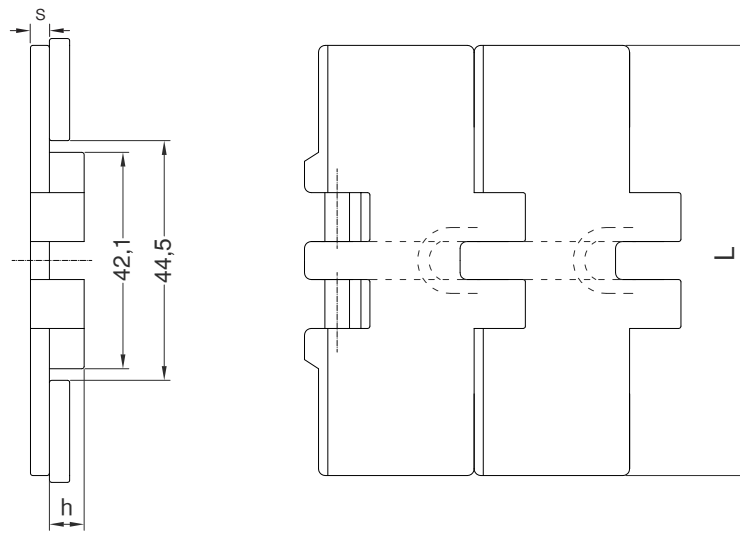
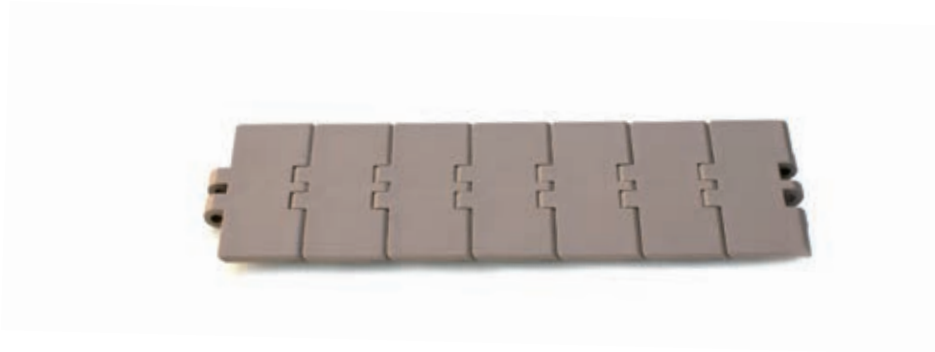


**CADENAS DE CHARNELA TERMOPLÁSTICAS**

Thermoplastic flat top chains

Chaînes à palettes thermoplastiques



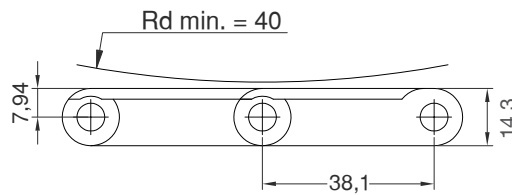
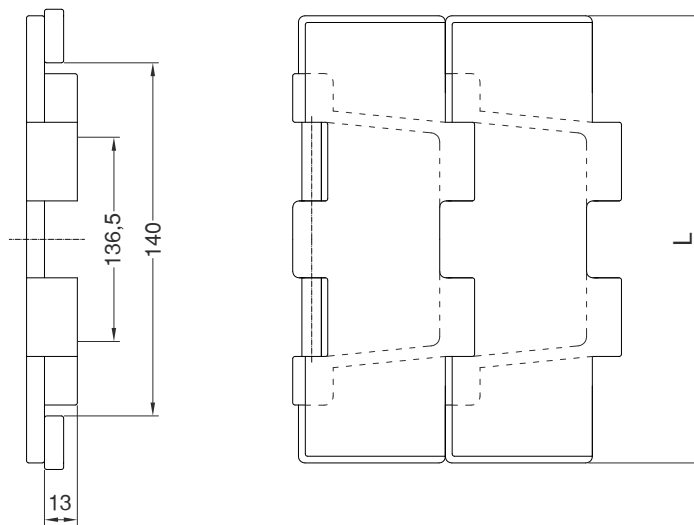
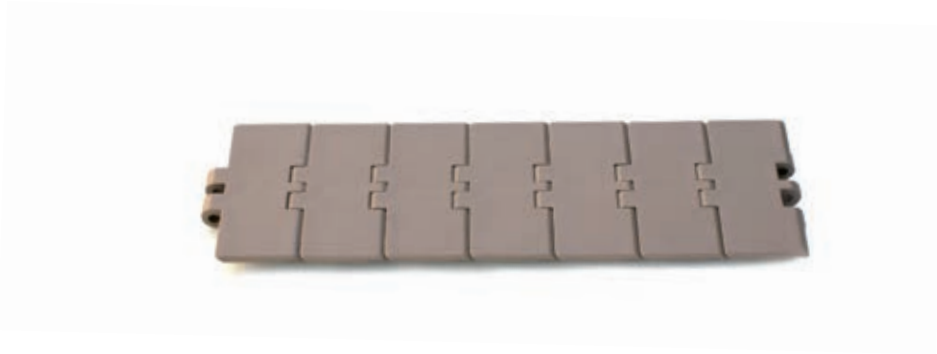
**Serie 820**

Referencia Reference Référence	Ancho platillo Slat width Largeur palettes	s	h	Carga de trabajo Working load Capacité de charge	Peso Weight Poids
	mm	(mm)	mm	N	kg/m
LFA820 K250	63,5	4	9,5	1230	0,73
LFA820 K325	82,5	4	9,5	1230	0,83
LFA820 K330	83,8	4	9,5	1230	0,83
LFA820 K343	87,0	4	9,5	1230	0,85
LFA820 K350	88,9	4	9,5	1230	0,85
LFA820 K400	101,6	4	9,5	1230	0,95
LFA820 K450	114,3	4	9,5	1230	1,03
LFA820 K500	127,0	4	9,5	1230	1,10
LFA820 K600	152,4	4	9,5	1230	1,25
LFA820 K750	190,5	4	9,5	1230	1,47

**CADENAS DE CHARNELA TERMOPLÁSTICAS**

Thermoplastic flat top chains

Chaînes à palettes thermoplastiques



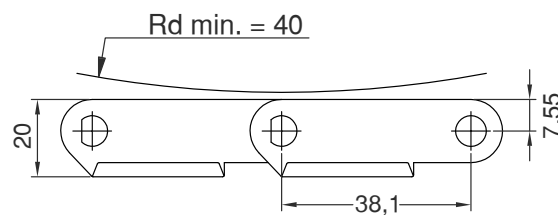
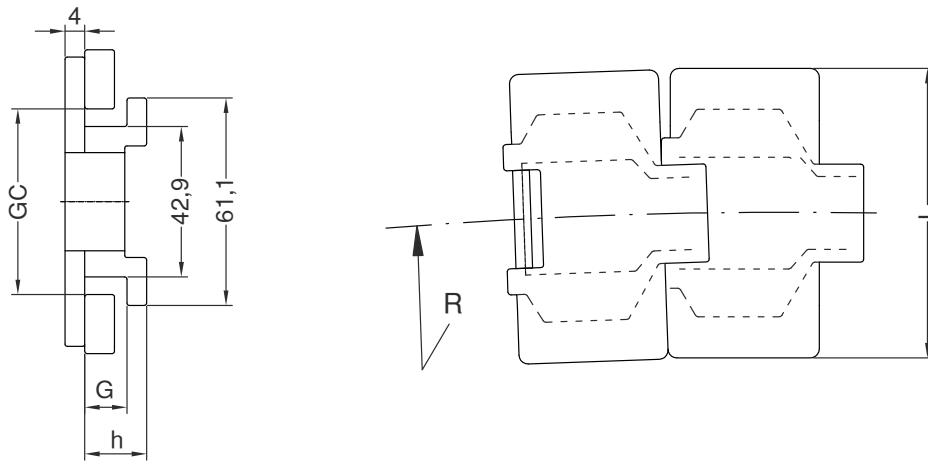
**Serie 821**

Referencia Reference Référence	Ancho platillo Slat width Largeur palettes	Carga de trabajo Working load Capacité de charge	Peso Weight Poids
	mm	N	kg/m
LFA821 K750	190,5	2680	2,50
LFA821 K1000	254,0	2680	2,95
LFA821 K1200	304,8	2680	3,25

**CADENAS DE CHARNELA TERMOPLÁSTICAS**

Thermoplastic flat top chains

Chaînes à palettes thermoplastiques



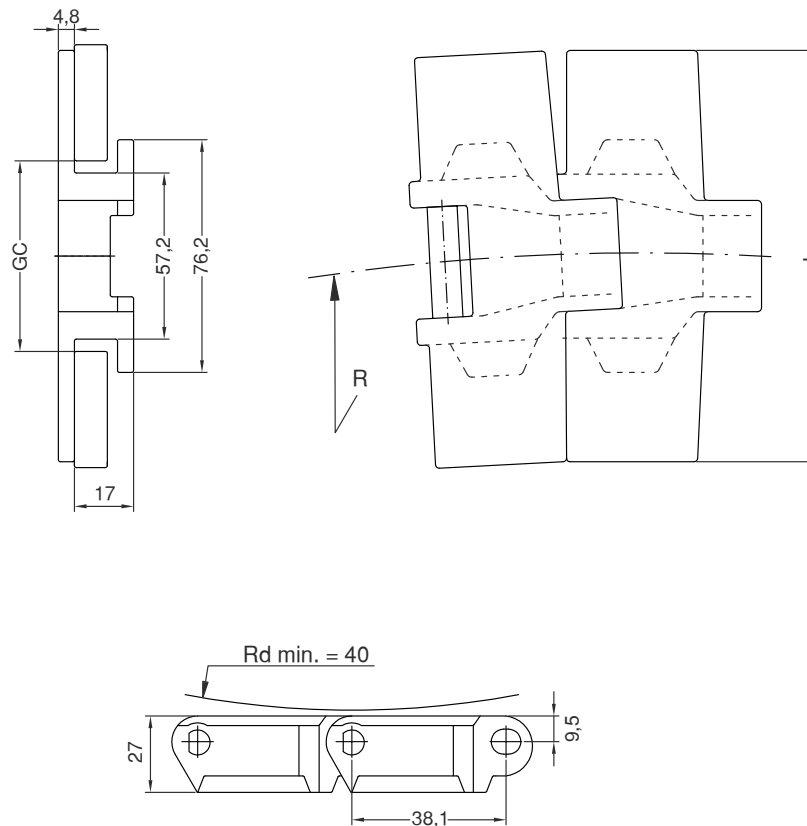
**Serie 880 TAB**

Referencia Reference Référence	L	h	R	G	GC st.	Carga de trabajo Working load Capacité de charge	Peso Weight Poids
	mm	mm	mm	mm	mm	N	kg/m
LFA880T K250	63,5	16	400	11,5	46	2100	0,80
LFA880T K325	82,5	16	400	11,5	46	2100	0,94
LFA880T K330	83,8	16	400	11,5	46	2100	0,96
LFA880T K343	87,0	16	400	11,5	46	2100	0,99
LFA880T K350	88,9	16	400	11,5	46	2100	1,01
LFA880T K450	114,3	16	400	11,5	46	2100	1,08
LFA880T K600	152,4	16	400	11,5	46	2100	1,28
LFA880T K750	190,5	16	400	11,5	46	2100	1,48

**CADENAS DE CHARNELA TERMOPLÁSTICAS**

Thermoplastic flat top chains

Chaînes à palettes thermoplastiques



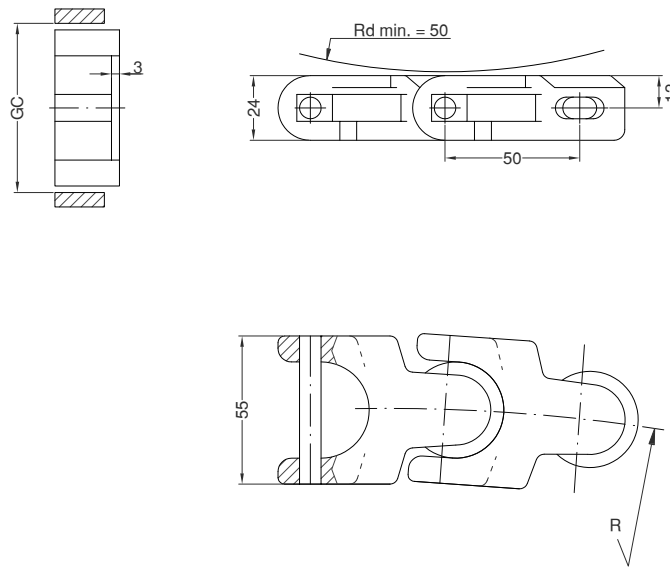
**Serie 882 TAB**

Referencia Reference Référence	Ancho plato Slat width Largeur palettes	R	GC st.	Carga de trabajo Working load Capacité de charge	Peso Weight Poids
	mm	mm	mm	N	kg/m
LFA882T K450	114,3	610	60	3830	1,98
LFA882T K750	190,5	610	60	3830	2,43
LFA882T K1000	254,0	610	60	3830	2,87
LFA882T K1200	304,8	610	60	3830	3,41

**CADENAS DE CHARNELA TERMOPLÁSTICAS**

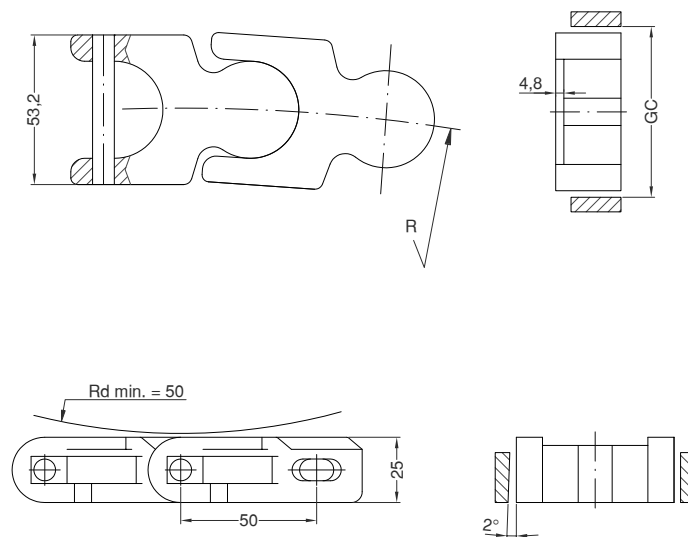
Thermoplastic flat top chains

Chaînes à palettes thermoplastiques



**Serie WLF 1700**

Referencia Reference Référence	R	GC st.	Carga de trabajo Working load Capacité de charge	Peso Weight Poids
	mm	mm	N	kg/m
WLF1700	140	58	4000	1,26



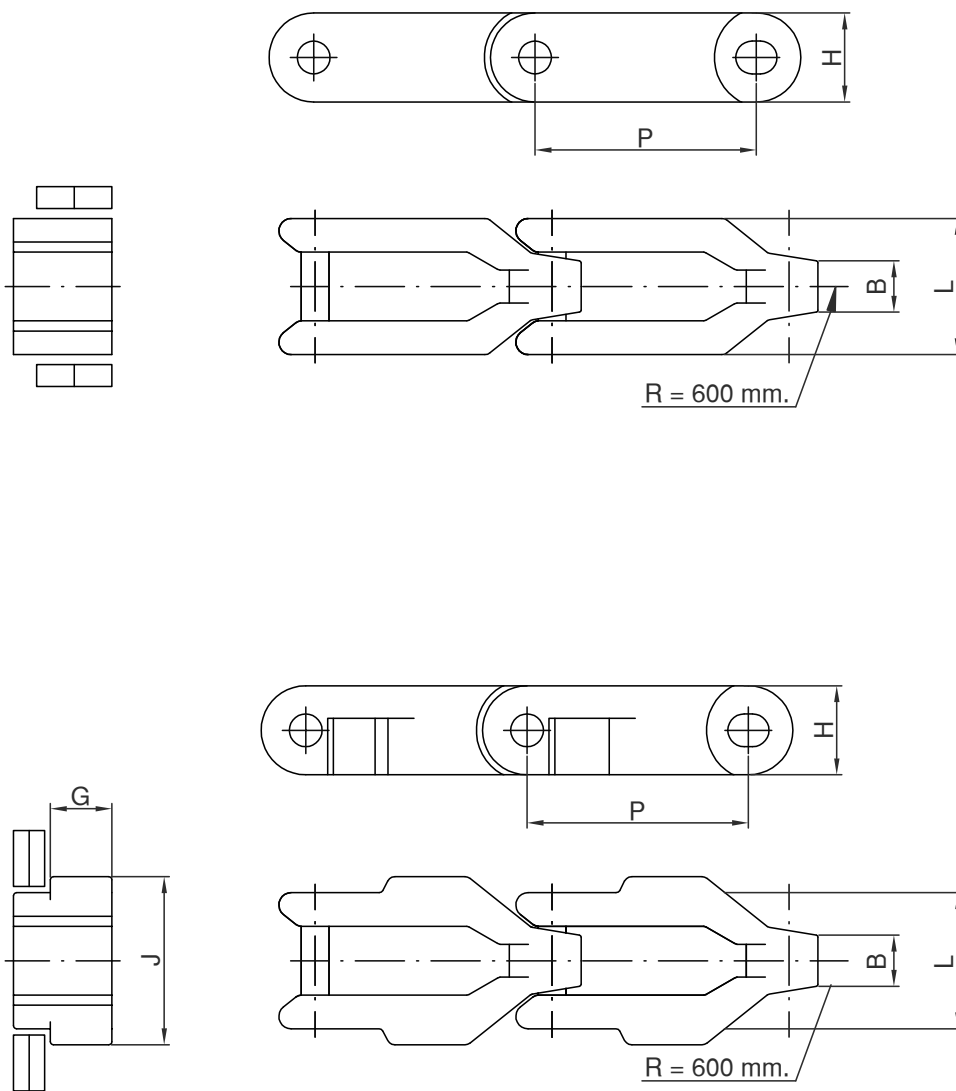
**Serie WLF 1702**

Referencia Reference Référence	R	GC st.	Carga de trabajo Working load Capacité de charge	Peso Weight Poids
	mm	mm	N	kg/m
WLF1702	140	59,5	4000	1,43

**CADENAS DE CHARNELA TERMOPLÁSTICAS**

Thermoplastic flat top chains

Chaînes à palettes thermoplastiques



**Serie D 600 - D 600 TAB**

Referencia Reference Référence	P	L	B	H	J	G	Carga de trabajo tWorking load Capacité de charge	Peso Weight Poids
	mm	mm	mm	mm	mm	mm	N	kg/m
D600	63,5	43	18,0	28,5			6000	1,44
D600T	63,5	43	18,0	28,5	54	14	6000	1,49